



OSTALBKREIS



JUGENDWOHNHEIM SCHWÄBISCH GMÜND

für Vollzeit-Schüler/-innen, Studierende, Auszubildende und Langzeitpraktikanten

Das Jugendwohnheim befindet sich in direkter Nachbarschaft des Beruflichen Schulzentrums und der Pädagogischen Hochschule in Schwäbisch Gmünd.

Es verfügt über ausreichend PKW- und Fahrradstellplätze und Ladestationen für E-Fahrzeuge.

Im gesamten Gebäude steht flächendeckendes WLAN zur Verfügung. Waschmaschinen und Wäschetrockner sind gegen Entgelt nutzbar. Die Umgebung des Wohnheims, im Vorland der östlichen Schwäbischen Alb gelegen, lädt zu Wanderungen, Spaziergängen oder Radtouren ein.

In näherer Umgebung befinden sich auch Sportplätze. Zahlreiche Einkaufsmöglichkeiten und Freizeitangebote wie Museen, Kinos und Parks sind auf kurzem Wege erreichbar. Die Innenstadt von Schwäbisch Gmünd, sowie die Metropolregion Stuttgart sind dank einer sehr guten Verkehrsanbindung erreichbar.

Daher stellt das Wohnheim einen idealen Standort für die Bewohnerinnen und Bewohner dar.

AUSSTATTUNG

Die Unterbringung erfolgt in modernen **1-Zimmer-Apartments mit 23 m² Wohnfläche.**

Diese sind ausgestattet mit Einbaumöbeln, einer Küche und einem Badezimmer mit Dusche und WC. Barrierefreie Apartments können ebenfalls gemietet werden. Gemeinschaftlich kann ein großer Balkon und eine Dachterrasse genutzt werden.

KOSTEN

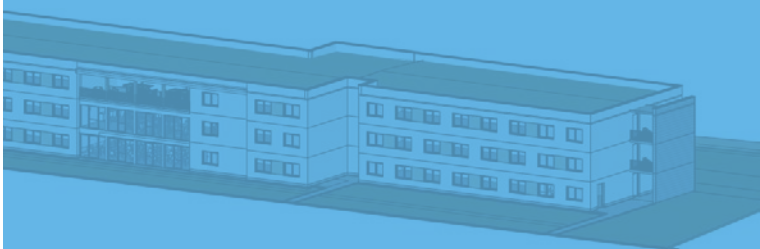
Die monatliche Warmmiete beträgt 490,00 €.

Die Müllgebühren (ohne Biomüll) und kostenfreies WLAN sind in der monatlichen Warmmiete miteinberechnet. Es muss eine Kautions von 300,00 € hinterlegt werden.

ANMELDUNG & KONTAKT

Die Anmeldung für das Jugendwohnheim erfolgt direkt über den QR-Code oder unsere Homepage www.ostalbkreis.de/jugendwohnheim

Nach erfolgter Anmeldung erhalten Sie ein entsprechendes Zusage Schreiben.



Jugendwohnheim Schwäbisch Gmünd
Heidenheimer Str. 19
73529 Schwäbisch Gmünd
Telefon 07171/69222
jugendwohnheim@ostalbkreis.de

